

СБОРКА КОРПУСА И ГЛАВНОЙ БАШНИ

ДЕТАЛИ, ПРИЛАГАЕМЫЕ К ДАННОМУ ВЫПУСКУ

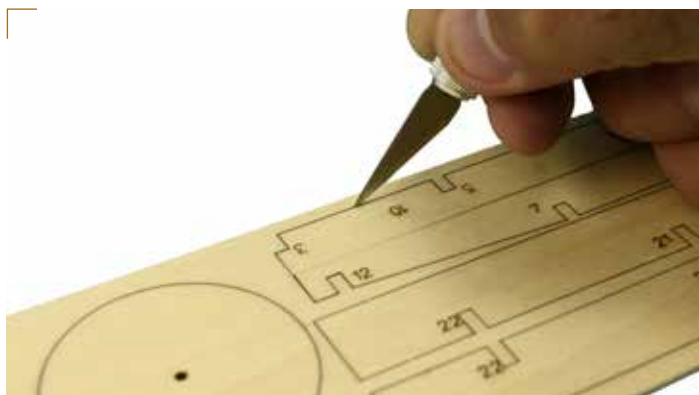
№ 09

- A. Заготовка из 3-миллиметровой фанеры с продольными ребрами жесткости конструкции корпуса и барбетом башни главного калибра №1
- B. Бамбуковый дюбель диаметром 2 мм
- C. Детали паравана, изготовленные методом фототравления
- D. Цельнолитая деталь паравана.

Приступаем к девятому этапу сборки, где мы продолжим строить корпус модели линкора «Севастополь».

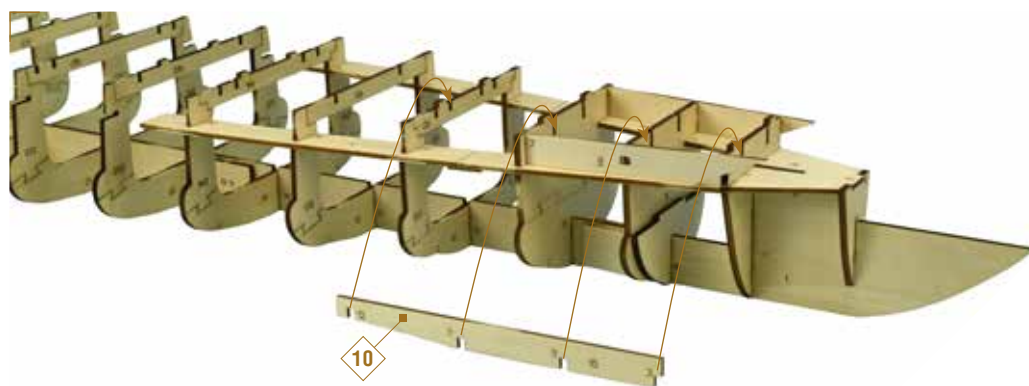
Первая башня
главного калибра

Силовой набор
корпуса

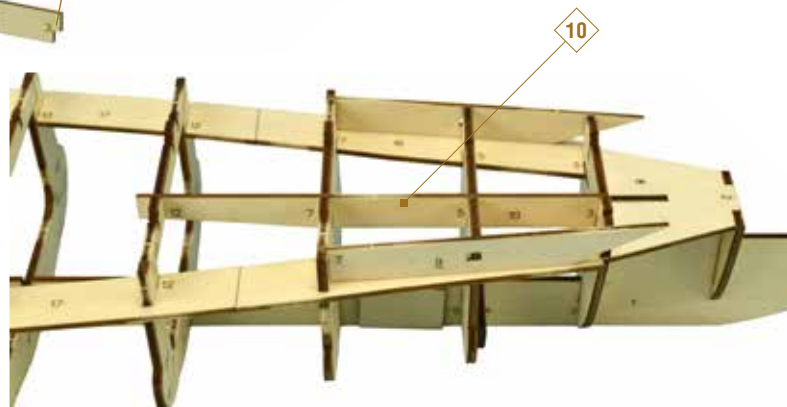


Возьмите фанерную заготовку и извлеките из нее детали с помощью цангового ножа, затем с помощью мелкозернистой наждачной бумаги или напильника удалите все неровности.

2



Возьмите первое ребро жесткости (деталь 10). Установите и приклейте его быстросохнущим столярным клеем в отверстия в верхних частях 2-го, 4-го, 5-го и 6-го шпангоутов, как показано на картинке.

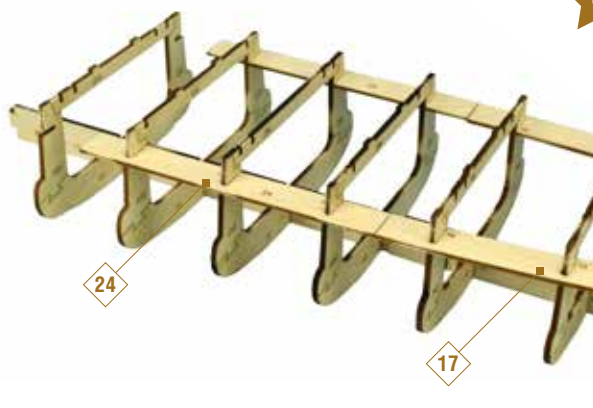
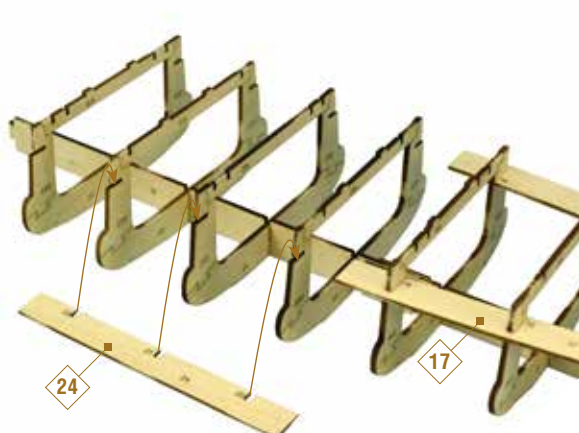


3



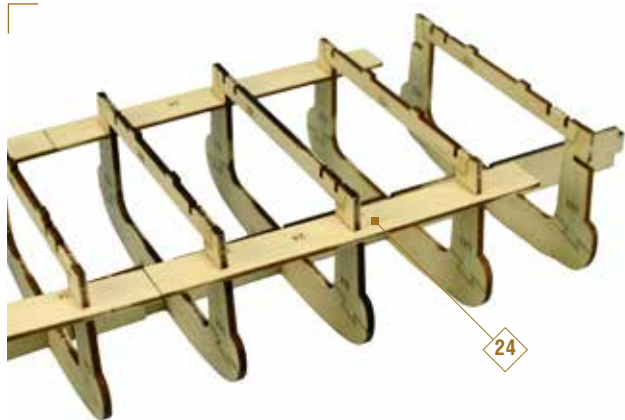
Повторите действия со вторым ребром жесткости (вторая деталь 10), установив его симметрично в отверстия тех же шпангоутов.

4



Возьмите следующее ребро жесткости (деталь 24), установите и приклейте его быстросохнущим столярным клеем в боковые отверстия 9-го, 10-го и 11-го шпангоутов конструкции, как показано на картинке. Новая деталь должна создавать единую линию с ребром жесткости, установленным на шестом этапе сборки (деталь 17).

5



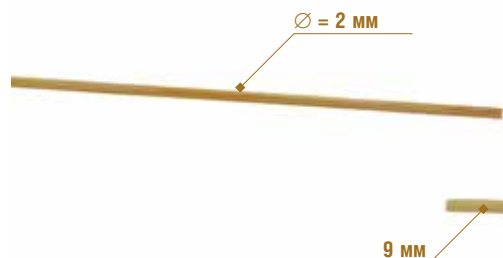
Повторите аналогичные действия с последним ребром жесткости (деталь 24), установив его симметрично с другой стороны шпангоутов 9, 10 и 11. На этом мы закончим работу с корпусом на сегодня.

6



Извлеките из фанерной заготовки деталь барбета башни главного калибра, показанную на рисунке. Так же возьмите аналогичную деталь, которую вы получили в выпуске №3. Склейте их вместе быстросохнущим столярным клеем, как показано на рисунке, чтобы края каждой детали четко совпадали друг с другом.

7



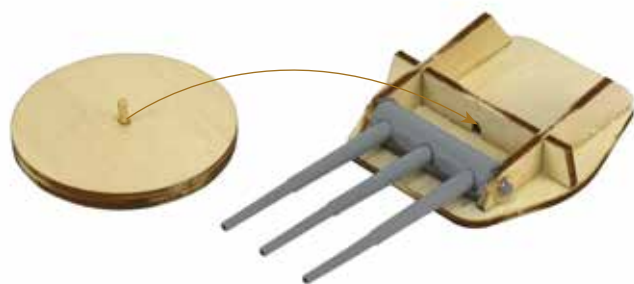
Отрежьте от бамбукового прутка, который вы получили в этом выпуске, кусочек длиной 9 мм.

8



Вклейте этот 9-миллиметровый отрезок быстросохнущим столярным клеем в центр склеенных кругов, как показано на рисунке. Это барбет башни главного калибра №1, а бамбуковый дюбель — ось, на которой башня будет поворачиваться.

9



Возьмите пушки и внутреннюю деталь башни главного калибра №1. Установите их, не приклеивая на круги, используя бамбуковый стержень как ось верхней конструкции.

10



Убедитесь, что нижняя поверхность конструкции пушек лежит ровно на верхней поверхности фанерных кругов. Если нет, сделайте бамбуковую ось немного короче с помощью наждачной бумаги. На данном этапе детали склеивать не нужно.

11



Возьмите корпус башни главного калибра №1. Установите и приклейте верх внутренней структуры, убедившись, что нижние края фанерной конструкции совпадают с нижними краями корпуса башни.

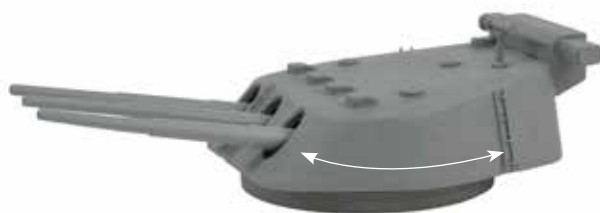


12



Возьмите кисточку и серую краску, полученную в выпуске №2, и покрасьте барбет, как показано на рисунке.

13



После высыхания установите башню на ее основание. Не склеивайте, чтобы позволить башне вращаться, как на настоящем корабле.